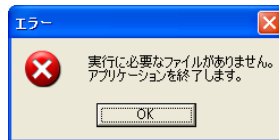


# スティッチ年賀状CD-ROM2010

「スティッチ年賀状 2010」を起動した際に、「実行に必要なファイルがありません。アプリケーションを終了します」とメッセージが表示されて、終了してしまう場合の再インストール方法のご案内

このたびは、『スティッチ年賀状 CD-ROM2010』をご購入いただきまして、誠にありがとうございました。

本書の付属 CD-ROM に収録されているアプリケーションは、ご利用の環境によっては、インストールを完了してアプリケーションを起動しようとする、「実行に必要なファイルがありません。アプリケーションを終了します」と右図のようなメッセージが表示される場合があります。この場合は、Windows の「セーフモード」という状態で再インストールを行うと、正しくインストールされて起動できるようになります（セーフモードは、起動に必要な最小限のプログラムだけで Windows を動かすモードです）。



Windows のセーフモードにおける「スティッチ年賀状 2010」の再インストールは、次の手順に従って行ってください。

## 再インストールの手順 ※通常のインストールがうまくいかなかった場合

### 01 インストールされている「スティッチ年賀状 2010」をアンインストールする

（ご利用のパソコンの動作環境によって、画面の表示が異なる場合がありますが、以下と同様の手順で再インストールすることができます）



- ①「スタート」メニューから「コントロールパネル」をクリックして、コントロールパネルを表示させます。そのなかの「プログラムの追加と削除」をクリックして起動します。
- ②インストールされているアプリケーションの一覧から「スティッチ年賀状 2010」を探し、「スティッチ年賀状 2010」の文字をクリックして選択してから [削除] ボタンをクリックします。
- ③削除を確認するダイアログボックスが表示されるので [はい] ボタンをクリックすると「スティッチ年賀状 2010」が削除されます。

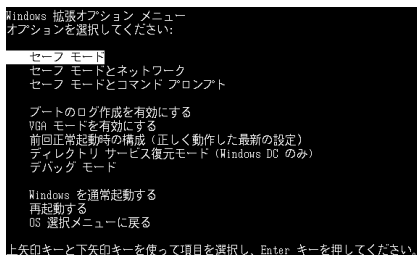
※本誌 54 ページでも参照ください

「スティッチ年賀状 2010」をクリックして選択したところ

### 02 パソコンを再起動させて、セーフモードで Windows を起動する

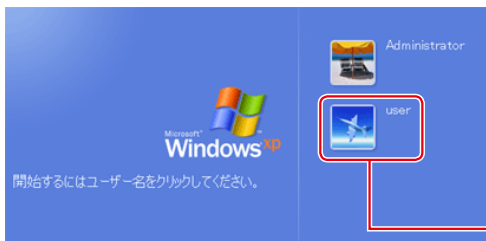


- ①パソコンを再起動します。ご利用の環境や設定により、いずれかの画面が表示されます。右の画面が表示されたときは、「実行する操作を選んでください」というメニューの一覧から [再起動] を選択して [OK] ボタンをクリックします。



- ②パソコンの起動直後に、F8 キーを何度か繰り返し押します。「Windows 拡張オプションメニュー」が表示されるので、キーボードの矢印キーを使って「セーフモード」を選び、Enter キーを押します。

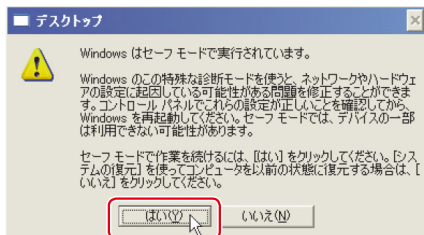
※ Windows が通常のモードで起動した場合は、再度再起動して、F8 キーを繰り返し押してください  
※セーフモードとは、起動に必要な最小限のプログラムだけで Windows を動かすモードです



③セーフモードで Windows を起動すると、「ようこそ」画面にログインするアカウントが表示されます。お客様が通常使用しているアカウント(ユーザー名) でログインします。

※通常使用しているアカウントが「Administrator」の場合は「Administrator」、そうでない場合は「Administrator」ではなく、通常使用しているアカウントでログインします

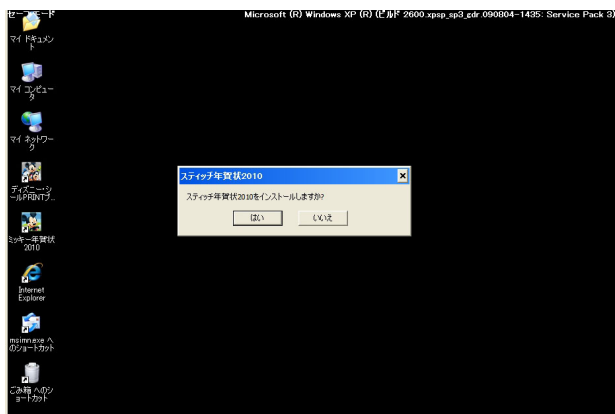
通常使用しているアカウント(ユーザー名)を選択する



④「Windows はセーフモードで実行されています。」というメッセージが表示されるので、「はい」ボタンをクリックします。

※セーフモードでの画面解像度は SVGA となり、通常の起動時よりも画面の表示が粗くなります

### 03 「スティッチ年賀状 2010」のインストールを行う



① CD-ROM をドライブにセットするとインストーラーが自動的に起動します。本誌 P53 からの手順に従って、「スティッチ年賀状 2010」のインストールを行います。インストールの手順は通常モードと同じです。

### 04 インストールが終了したら、再起動する



①インストールが終了したら、パソコンを再起動します。自動的に通常モードの Windows が起動します。再起動したら、デスクトップにある「スティッチ年賀状 2010」のアイコンをダブルクリックして、アプリケーションが起動することを確認してください。そのままスティッチの年賀状作りをお楽しみいただけます。

※セーフモードで起動している状態では、画面の解像度が足りないため、「スティッチ年賀状 2010」のアプリケーションは起動しません

※「スティッチ年賀状 2010」の起動エラーは、ご利用のパソコンに常駐するセキュリティ関連アプリケーションのなかに、「スティッチ年賀状 2010」のインストールをブロックするものがあることに起因しています。このようなアプリケーションを利用されている環境の場合は、Windows をセーフモードで起動した状態でインストールを行うことにより、「スティッチ年賀状 2010」を正しくインストールすることができますようになります

#### インプレス 年賀状専用サポートセンター

TEL : 03-5319-3953 ●期間 : 2009 年 11 月 1 日 ~ 12 月 30 日 ●窓口受付時間 : 10 時 ~ 17 時 サポート期間中は休業日はありません

年賀状専用メールアドレス : nenga@impres.co.jp

受付期間以降のお問い合わせは、下記までメールまたは封書でお送りください

〒 102-0075 東京都千代田区三番町 20 番地 (株) エムディエヌコーポレーション カスタマーセンター行

info@Mdn.co.jp