

もっと立派な住まいへ

現在の土地を売却して、どこか新しい場所を探そうと思うきっかけはいくつもあるでしょう。たとえばビンテージのオートバイの制作に興味を持ったら、十分なプリムを投入できる土地に建てられた「作業場」が必要になるでしょう。自分の制作物やスペースやその他のリソースをうまく統合整理し、自宅と同じ土地に店舗やショールームを建造する必要もあるかもかもしれません。また、ビンテージのオートバイの収集を始めたら、[持ち物 (Inventory)] フォルダに入れっぱなしにする気にはならないでしょう。見せびらかしたいはずですから。そうすると、立派なガレージや私道を建造できるだけの広さを持った土地と、そうした宝物をすべて整えられるだけのプリムが必要になります。

居住エリアが不動産業者たちの言う「turn over (分譲)」を始めることもあります。新しいプライベートアイランドが現れると、土地所有者たちは細分化された多数の土地を頻繁に売って利益を増やそうとします。最初に訪れる住民は狭い土地しか買えない非富裕層かもしれません。しかし、その後に来る住民は草木や花を配置できる、もっと広い土地を購入します。土地区画が拡大することで、そのエリアはより高級感のある住宅地になります。

こうして地価が上昇し始めると景観も良くなり、あなたの土地の価格も上昇し始めます。隣人の土地が売りに出されれば、その傾向はさらに強まります。そのとき、あなたも自分の土地を売りに出せば、幸運な買い手は2つの土地をひとまとめにすることもできます。

● 転居：売値を設定する

もっと良い場所に引っ越そうと決心したら、まず現在の土地に適正市場価値を付けなければなりません。その場合、簡単な方法が2つあります。1つ目はホームにいるとき、画面右下にある青い[地図 (Map)] ボタンをクリックすることです。これで[世界地図 (World Map)] ダイアログボックスが表示されます(図7.1を参照)。

この地図は、自分のいるエリアとそれに隣接する8つのエリアを上から見下ろしたものです。売りに出されている土地は明るい黄色で表示され、緑のドル記号が付いています。そのような土地をクリックしてから、青い[レポート (Teleport)] ボタンをクリックすると、その場所に行って詳しく調べることができます。その土地の価格やその他の詳細を見るには、その地面を右クリックして

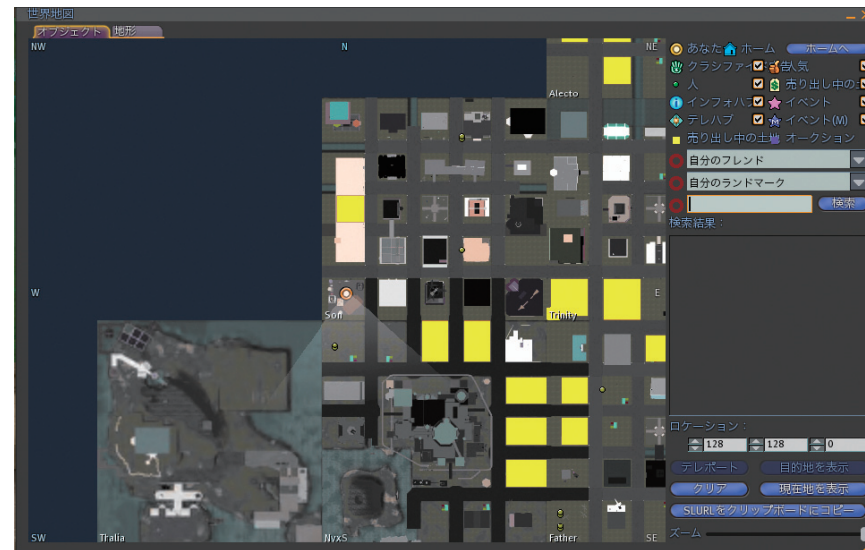


図7.1 [世界地図 (World Map)] ダイアログボックス：セカンドライフにおける現在の場所の鳥瞰図

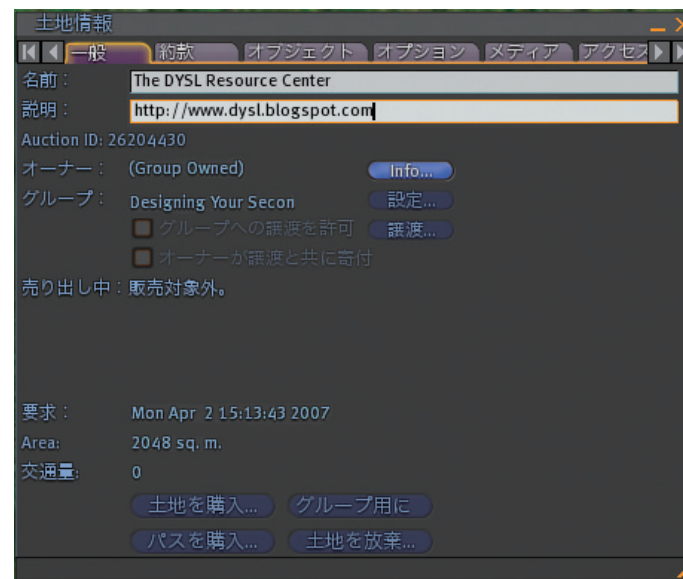


図7.2 [土地情報 (About Land)] ダイアログボックス

[土地情報 (About Land)] を選択します。これで[土地情報 (About Land)] ダイアログボックスが表示されます(図7.2を参照)。

このタブウィンドウには、その土地の価格 (リンデンドル) が表示され、[面積 (Area)] として表示されます。自分の土地と同じSIMにある他の土地について、この情報を調べ、それを参考にして自分の土地の価格を設定してください。このとき、提示されている価格を面積で割ってください。たとえば、提示されている